

EINFACH & SICHER.

# FESTE ZÄHNE AN 1 TAG

Ihre Schritte zu  
festen Zähnen ...

... durch DVT  
und 3D-Planung.



Mit ICX-IMPERIAL.



INDIVIDUELLER BERATUNGSTERMIN IN UNSERER  
PRAXIS – FRAGEN SIE UNS EINFACH!

# DVT und 3D-Planung – was ist das und welche Vorteile bringt es Ihnen?

**IN DER MODERNEN ZAHNMEDIZIN** etabliert sich immer mehr die „Digitale Volumentomographie“ (DVT). Es handelt sich dabei um eine dreidimensionale Röntgenaufnahme des Gesichtschädels, bzw. dessen Teilbereichen.

**Der Informationsgewinn für Ihren Zahnarzt ist, gerade in Hinblick auf eine Implantatplanung, immens groß.** Bereits vor dem Eingriff erhält man genaue Information über Knochenbreite, Knochenhöhe und Knochendichte. All diese Informationen mindern das Risiko beim Eingriff und können einen zusätzlichen Knochenaufbau verhindern.

Auch der Verlauf ihrer Nerven lässt sich im Vorfeld exakt bestimmen. Die ganze Untersuchung dauert keine 10 Minuten, wobei die eigentliche Aufnahme nicht mehr als 20 Sekunden benötigt.

Spannend wird es vor allem, wenn ihre Implantate bereits vor dem Eingriff am Computer geplant werden.

## DIAGNOSTIK & IMPLANTATPLANUNG



**Bei der 3D-Planung verschmelzen alle wichtigen Informationen** aus der DVT-Aufnahme nun mit ihren im Vorfeld geplanten „neuen Zähnen“ und ihr Eingriff wird bereits im Vorfeld simuliert.

Ihr Zahnarzt kann nun virtuell ihre Implantate planen und diese Informationen in Ihre individuelle Bohrschablone zur sicheren Implantation umsetzen lassen. Aufgrund der ausführlichen Planung im Vorfeld, verkürzt sich ihre Zeit beim Zahnarzt deutlich.

**ICX-IMPERIAL ist ein modernes Behandlungskonzept, basierend auf der Erfahrung ihres Zahnarztes bei der Implantation in Kombination mit dreidimensionalen Daten, technischem Know-how und einer Computer-Simulation ihrer Implantate samt provisorischen Zähnen, bereits im Vorfeld.**

## BEHANDLUNGSPLANUNG



## DVT/CT-SCAN



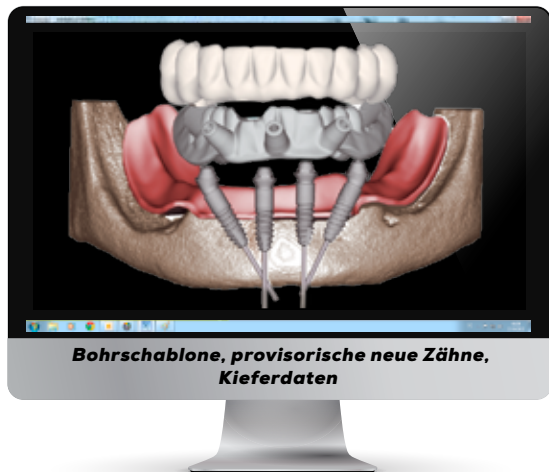
## GEFÜHRTE OPERATION AN 1 TAG



**INDIVIDUELLER BERATUNGSTERMIN IN UNSERER PRAXIS – FRAGEN SIE UNS EINFACH!**

# FESTE ZÄHNE AN 1 TAG

EINDEUTIG MEHR LEBENSQUALITÄT,  
SICHERHEIT & SELBSTVERTRAUEN.



## IHRE VORTEILE GEGENÜBER BISHERIGER BEHANDLUNGEN:

- Absolute diagnostische Sicherheit durch 3D-Bildgebung
- Vorhersagbare Ergebnisse durch 3D-Implantatplanungs-Software
- Vermeidung von Zusatz-Operationen
- Verkürzte Behandlungs- und Operationszeiten
- Weniger Schwellungen
- Feste Zähne nach der OP\*, die nach Funktion und Ästhetik ihren Wünschen entsprechen

\*ausreichende Primärstabilität der Implantate vorausgesetzt

## BOHRSCHABLONE: SICHERE PLANUNG – KEINE ÜBERRASCHUNGEN

FÜR IHREN ZAHNARZT ist ICX-IMPERIAL die Brücke zwischen Implantationsplanung und der eigentlichen Behandlung. Mit ICX-IMPERIAL führt Ihr Zahnarzt das Verfahren sicher, schnell und nach Plan aus. Die ICX-MAGELLAN-Bohrschablone passt während der Implantatbehandlung mit bisher unerreichter Präzision in Ihren Mund und ist Ihre Garantie für optimalen Komfort.

# ICX-IMPERIAL

DAS MODERNE BEHANDLUNGS-KONZEPT.

Implantate bei größeren Zahnlücken – **kein Problem!**  
Implantatlösungen für den zahnlosen Kiefer – **kein Problem!**

WIR HABEN DIE ERFAHRUNG & DAS KNOW-HOW.

Dem Alter Tribut zollen?  
Nicht mit implantatgetragenen Brücken!

# SO EINFACH & SICHER. MIT ICX-IMPERIAL.



Implantate bei  
größeren Zahnlücken



Implantatlösungen für den  
zahnlosen Ober- und Unterkiefer

Egal ob ein Unfall,  
Krankheit oder einfach nur Verschleiss:

ICX-IMPERIAL gibt Ihnen Sicherheit –  
zu fairen Preisen.



# SO EINFACH & SICHER. MIT ICX-IMPERIAL.



ENTSCHEIDUNG FÜR ICX-IMPERIAL  
& BEHANDLUNGSPLANUNG



DVT/CT-SCAN -  
VORBEREITUNG UND SCANNEN



3D-OP-PLANUNG -  
DIAGNOSTIK & IMPLANTATPLANUNG  
MIT ICX-IMPERIAL



CHIRURGISCHES VERFAHREN -  
GEFÜHRTE CHIRURGIE &  
IMPLANTATINSERTION  
MIT ICX-IMPERIAL


IN WENIGEN SCHRITTEN ZUR PERFECTEN LÖSUNG!  
FRAGEN SIE UNS EINFACH!

# ICX-IMPERIAL

DAS MODERNE BEHANDLUNGS-KONZEPT.

## EINE ALTERSGRENZE NACH OBEN GIBT ES NICHT.

Unterschiedlichste Ereignisse können zu Zahnverlusten führen – Unfälle, wodurch Zähne verloren gehen. Zahnerkrankungen, wo Brücken benötigt werden, welche durch Zahnimplantate als Pfeiler schonend eingesetzt werden können. Oder das etwas höhere Lebensalter, wo durch Abnutzung und Verschleiß Zähne gezogen und ersetzt werden müssen – solange der gesundheitliche Allgemeinzustand des Patienten einen chirurgischen Eingriff erlaubt – ist das einsetzen von Zahnimplantaten möglich!



INDIVIDUELLER BERATUNGSTERMIN IN UNSERER  
PRAXIS – FRAGEN SIE UNS EINFACH!

*Praxisstempel*